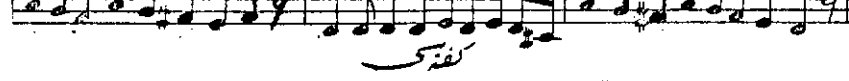
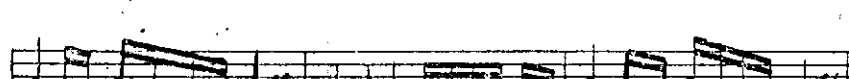
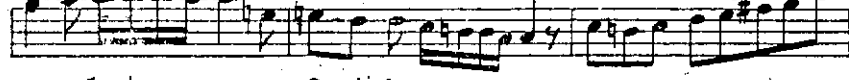
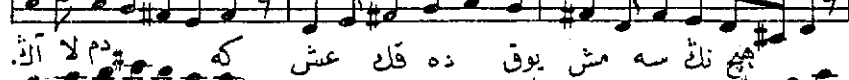
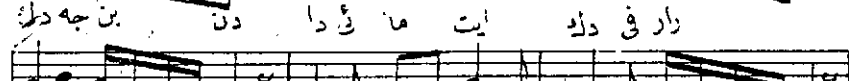
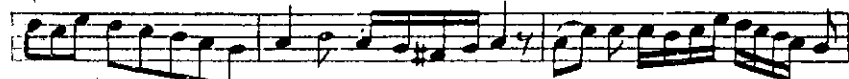
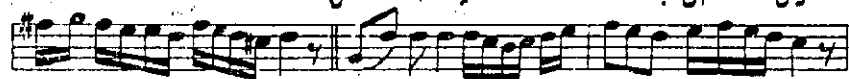
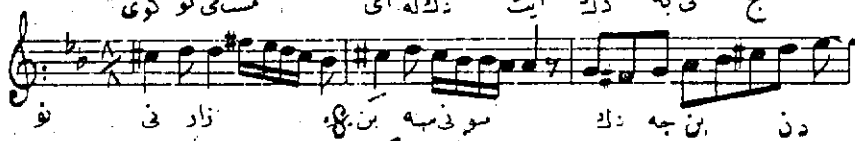


kenârî cavadî **Qasla** Gâlmân merî eyledân

کفہ عودی صیبه فام شمع بر آن شرقتی آنه ای: کما فی مورد سبک
 سمنی نو کوی سدا ناهان



کو کلمی ستا بیدک ای مجنونه زار

به سنی سود که بدن را نما بیدک فرار

اکلارم که عشق گداه بودم سه بهج بر فرار

به سنی سود که بدن را نما بیدک فرار